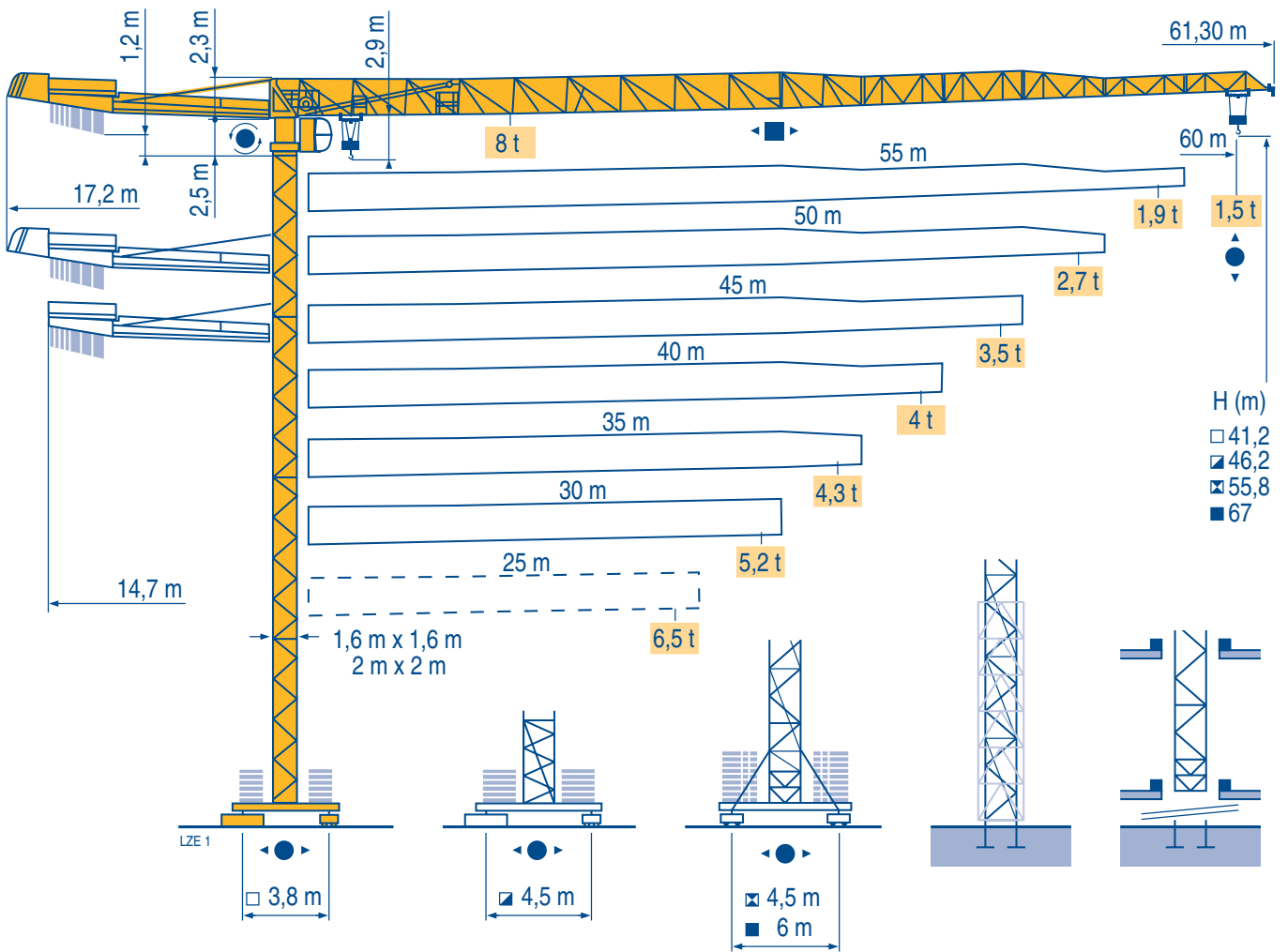


MDT 178

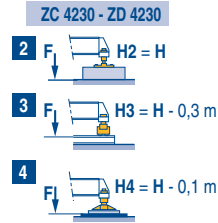
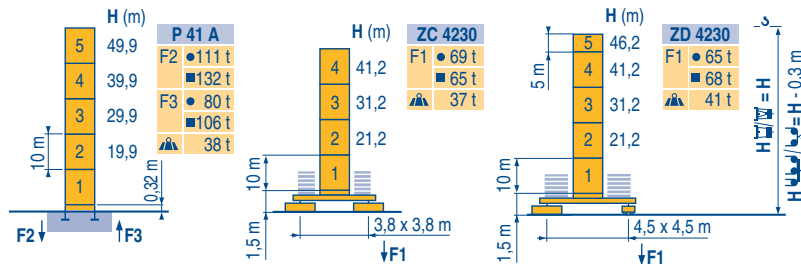


City Topless

CE FEM 1.001-A3

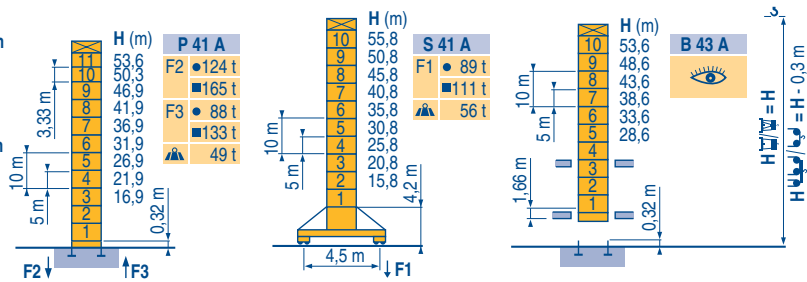
Mat / Réactions City 1,6 m

Maste /
Eckdrücke
Masts /
Reactions
Mástil /
Reacciones
Torre / Reazioni
Tramo /
Reações

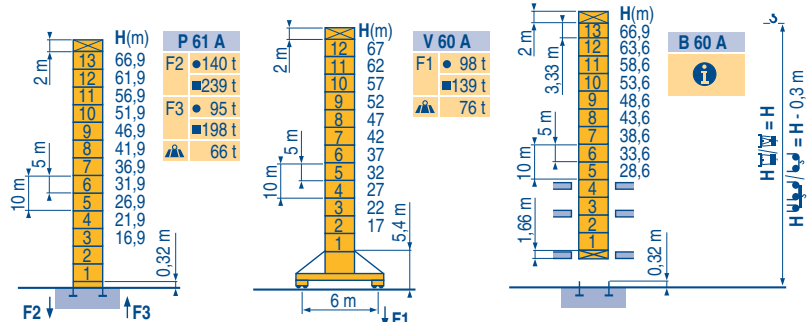


LZE 2

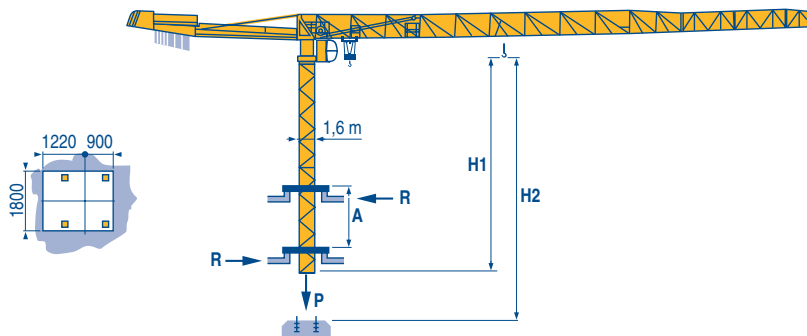
Télescopable 1,6 m
Teleskopierbar 1,6 m
Telescopico 1,6 m
Telescopico 1,6 m
Telescopagem 1,6 m



Télescopable 2 m
Teleskopierbar 2 m
Telescopico 2 m
Telescopico 2 m
Telescopagem 2 m

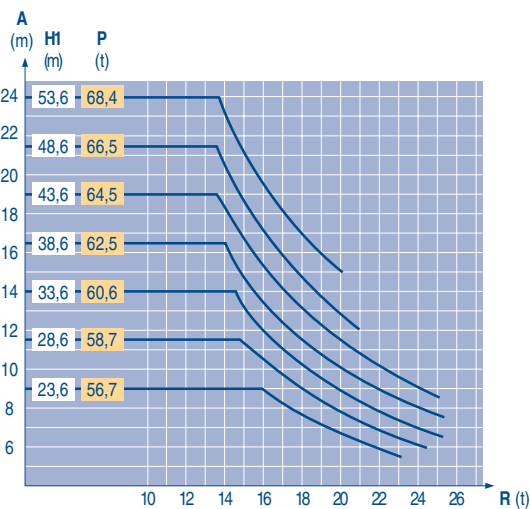


Télescopage sur dalles
Kletterkrane im Gebäude
Climbing crane
Telescopage gruas trepadoras
Gru in cavedio
Telescopagem sobre lages



B 43 A

LZE 1



City Topless
MDT 178

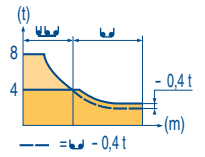
POTAIN

F	D	GB	E	I	P
●	●	●	●	●	●
■	■	■	■	■	■
⚙️	⚙️	⚙️	⚙️	⚙️	⚙️
ℹ️	ℹ️	ℹ️	ℹ️	ℹ️	ℹ️
Réactions en service	Reaktionskräfte in Betrieb	Reactions in service	Reacciones en servicio	Reazioni in servizio	Reações em serviço
Réactions hors service	Reaktionskräfte außer Betrieb	Reactions out of service	Reacciones fuera de servicio	Reazioni fuori servizio	Reações fora de serviço
A vide sans lest (ni train de transport) avec flèche et hauteur maximum.	Ohne Last, Ballast (und Transportachse), mit Maximalausleger und Maximalhöhe.	Without load, ballast (or transport axes), with maximum jib and maximum height.	Sin carga, sin lastre, (ni tren de transporte), flecha y altura máxima.	A vuoto, senza zavorra (ne assali di trasporto) con braccio massimo e altezza massima.	Sem carga (nem trem de transporte)- sem lastro com lança e altura máximas.
Nous consulter	Auf Anfrage	Consult us	Consultarnos	Consultateci	Consultar-nos

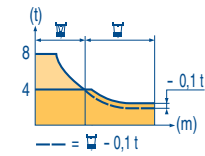
Courbes de charges
Lastkurven
Load diagrams
Curvas de cargas
Curve di carico
Curva de cargas

LZE 1

60 m	3,1	▶	14,3	15	17	20	22	25,2	27,4	30	32	35	37	40	42	45	47	50	52	55	57	60 m
▲▲▲			8	7,5	6,5	5,3	4,7	4	4	3,6	3,3	3	2,8	2,55	2,4	2,2	2,05	1,9	1,8	1,7	1,6	1,5 t
55 m	3,1	▶	15,6	17	20	22	25	27,6	29,9	32	35	37	40	42	45	47	50	52	55 m			
▲▲▲			8	7,2	5,9	5,3	4,5	4	4	3,7	3,3	3,1	2,8	2,7	2,45	2,3	2,15	2,05	1,9 t			
50 m	3,1	▶	18,6	20	22	25	27	30	33	35,9	37	40	42	45	47	50 m						
▲▲▲			8	7,4	6,6	5,6	5,1	4,5	4	4	3,9	3,5	3,3	3,1	2,9	2,7 t						
45 m	3,1	▶	20,8	22	25	27	30	32	35	36,9	40,1	42	45 m									
▲▲▲			8	7,5	6,4	5,9	5,2	4,8	4,3	4	4	3,8	3,5 t									
40 m	3,1	▶	20,7	22	25	27	30	32	35	36,8	40 m											
▲▲▲			8	7,4	6,4	5,8	5,2	4,8	4,3	4	4 t											
35 m	3,1	▶	20,8	22	25	27	30	32	35 m													
▲▲▲			8	7,5	6,5	5,9	5,2	4,8	4,3 t													
30 m	3,1	▶	20,8	22	25	27	30 m															
▲▲▲			8	7,5	6,5	5,9	5,2 t															



60 m	2,4	▶	14,5	15	17	20	22	26	26,5	30	32	35	37	40	42	45	47	50	52	55	57	60 m
▲▲▲			8	7,7	6,7	5,5	4,9	4	4	3,4	3,2	2,8	2,6	2,4	2,2	2,05	1,9	1,75	1,65	1,55	1,45	1,35 t
55 m	2,4	▶	15,8	17	20	22	25	28,4	29	32	35	37	40	42	45	47	50	52	55 m			
▲▲▲			8	7,4	6,1	5,5	4,7	4	4	3,5	3,2	3	2,7	2,5	2,3	2,2	2	1,9	1,75 t			
50 m	2,4	▶	18,9	20	22	25	27	30	32	34,1	34,8	37	40	42	45	47	50 m					
▲▲▲			8	7,5	6,7	5,8	5,3	4,7	4,3	4	4	3,7	3,4	3,2	2,9	2,75	2,55 t					
45 m	2,4	▶	21,1	22	25	27	30	32	35	38,2	38,9	40	42	45 m								
▲▲▲			8	7,6	6,6	6	5,3	4,9	4,4	4	4	3,9	3,6	3,35 t								
40 m	2,4	▶	21,3	22	25	27	30	32	35	38,4	39,2	40 m										
▲▲▲			8	7,7	6,7	6,1	5,4	5	4,5	4	4	3,9 t										
35 m	2,4	▶	21,4	22	25	27	30	32	35 m													
▲▲▲			8	7,7	6,7	6,1	5,4	5	4,5 t													
30 m	2,4	▶	21,4	22	25	27	30 m															
▲▲▲			8	7,7	6,7	6,1	5,4 t															



Lest de contre-flèche
Gegenauslegerballast
Counter-jib ballast
Lastre de contra flecha
Contrappeso
Lastros da contra lança

LZE 1

		1 100 kg - 3 600 kg
▲▲▲		(kg)
60 m	17,2 m	15 200
55 m	17,2 m	15 200
50 m	17,2 m	14 100
45 m	14,7 m	14 100
40 m	14,7 m	13 000
35 m	14,7 m	11 900
30 m	14,7 m	10 800
25 m	14,7 m	10 500

Lest de base
Grundballast
Base ballast
Lastre de base
Zavorra di base
Lastros da base

LZE 1

▣ 1,6 m	ZC 4230 - ● -	H (m)	41,2	31,2	21,2	11,2							
		▲ (t)	80	75	70	70							
▣ 1,6 m	ZD 4230 - ● -	H (m)	46,2	41,2	36,2	31,2	26,2	21,2	16,2	11,2			
		▲ (t)	70	65	60	60	55	55	55	55			
▣ 1,6 m	S 41 A - ● -	H (m)	55,8	50,8	45,8	40,8	35,8	30,8	25,8	20,8			
		▲ (t)	114	90	66	54	48	48	48	48			
▣ 2 m	V 60 A - ● -	H (m)	67	62	57	52	47	42	37	32	27	22	17
		▲ (t)	132	108	84	72	48	24	24	24	24	24	24

City Topless
MDT 178



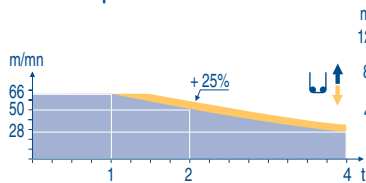
A	F	Distance entre cadres	D	Abstand zwischen den Rahmen	GB	Distance between collars	E	Distancia entra marcos	I	Distanza fra i telai	P	Distância entre quadros
H1		Hauteur grue		Kranhöhe		Crane height		Altura grúa		Altezza gru		Altura da grua
P		Poids de la grue(en service)		Krangewicht (in Betrieb)		Crane weight (in service)		Peso de la grúa (en servicio)		Peso della gru (in servizio)		Peso da grua (em serviço)
R		Réaction horizontale		Horizontalkräfte		Horizontal reaction		Reaccion horizontal		Reazione orizzontale		Reacção horizontal
		Voir télescopage sur dalles		Siehe Kletterkrane im Gebäude		See climbing crane		Veja grua trepadora		Consultare gru in cavedio		Ver telescopagem sobre lages

Mécanismes
Antriebe
Mechanisms
Mecanismos
Meccanismi
Mecanismos

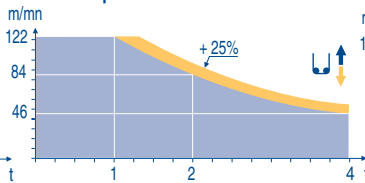
LZE 2

													ch - PS hp	kW	
	33 LVF 20 Optima	m/min t	2,2 → 8,8 → 28 → 36 → 50 → 74	1,1 → 4,4 → 14 → 18 → 25 → 37	8	8	8	6	4	2	30	22	290 m		
	50 LVF 20 Optima	m/min t	3,8 → 14,8 → 46 → 58 → 84 → 122	1,9 → 7,4 → 23 → 29 → 42 → 61	8	8	8	6	4	2	50	37	363 m		
	50 LVF 20 GH Optima	m/min t	3,6 → 42 → 56 → 84 → 114	1,8 → 21 → 28 → 42 → 57	8	8	6	4	2	50	37	605 m			
	7 DVF 4	m/min	0 → 79										6,5	4,8	
	RVF 152 Optima +	tr/min U/min rpm	0 → 0,8										2 x 5,5	2 x 4	
	ZC 4230 ZD 4230	RT 324	12,5 - 25										2 x 7	2 x 5,2	
	S 41 A A1 2V R ≥ 10 m	RT 443 A1 2V R ≥ 10 m	15 - 30										4 x 5	4 x 3,7	
	V 60 A A1 2V R ≥ 13 m	RT 544 A1 2V R ≥ 13 m	13,5 - 27										4 x 7	4 x 5,2	
	CEI 38		IEC 38	kVA											
400 V (+6% -10%) 50 Hz				33 LVF : 50 kVA 50 LVF : 65 kVA					2000 / 14						

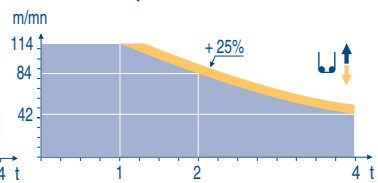
33 LVF 20 Optima



50 LVF 20 Optima



50 LVF 20 GH Optima



	F	D	GB	E	I	P
	Levage	Heben	Hoisting	Elevación	Sollevamento	Elevação
	Distribution	Katzfahren	Trolleying	Distribución	Distribuzione	Distribuição
	Orientation	Schwenken	Slewing	Orientación	Rotazione	Rotação
	Translation	Kranfahren	Travelling	Traslación	Traslazione	Traslação
	Conforme aux directives CEE sur le niveau acoustique	Gemäss EWG-Richtlinien für den Schall-Leistungspegel	In compliance with the EEC Instructions on noise level	Conforme con las directivas CEE sobre el nivel acustico	Conforme alle direttive CEE sul livello acustico	Conforme as directivas CEE sobre o nível acústico

	Document commercial non contractuel. Pour toute information technique se référer à la notice correspondante	Unverbindliches Vertriebsdokument. Für technische Informationen, siehe die entsprechenden Anweisungen.	This commercial document is not legally binding. For any technical information, please refer to the corresponding instructions.	Documento comercial no contractual. Para cualquier información técnica, ver la noticia correspondiente.	Documento commerciale non vincolante, per tutte le informazioni tecniche fare riferimento al catalogo istruzioni	Documento comercial não contractual. Para qualquer informação técnica complementar consultar as respectivas instruções
--	---	--	---	---	--	--



Americas

Tel: +1 920 683 6322
Tel: +1 717 597 8121

Europe - Middle East - Africa

Tel: +(33) 4 72 81 50 00
Tel: +(44) 191 565 6281

Asia - Pacific

Tel: +(65) 6861 7133
Fax: +(65) 6862 4142

www.manitowoccrane.com

18, rue de Charbonnières - B.P.173
69132 ECULLY Cedex - France

Tél. : (33) 4 72 18 20 20
Fax. : (33) 4 72 18 20 00
www.manitowoccrane.com www.potain.com

City Topless MDT 178

Réf. 2003 48 LZE 3

Copyright.Reproduction interdite © POTAIN 2003

Réalisation Sedoc